

Rapport de mission de repérage des matériaux et produits contenant de l'amiante avant réalisation de travaux

R. 4412-97 modifié par le décret 2012-639 du 4 mai 2012
Norme NF X 46-020

27 RUE A.PARE

77400 LAGNY SUR MARNE



A \ INFORMATIONS GENERALES

A.1 \ DESIGNATION DU BÂTIMENT

Nature du bâtiment :	LOGEMENTS COLLECTIFS	Adresse :	27 RUE A.PARE 77400 LAGNY SUR MARNE
Date du permis de construire ou date de construction		Bâtiment :	
Etage :		Porte :	
Ref Cadastrale :	NC	Propriété de :	OPH77 10 AVENUE CHARLES PEGUY 77000 MELUN

A.2 \ DESIGNATION DU DONNEUR D'ORDRE

Nom :	OPH77	Documents remis :	
Adresse :	10 AVENUE CHARLES PEGUY 77000 MELUN	Moyens mis à disposition :	

A.3 \ EXECUTION DE LA MISSION

RAPPORT N° :	16LAH0202	Laboratoire d'Analyses :	ITGA
Repérage réalisé le :	20/11/2018	Adresse laboratoire :	3 RUE ARMAND HERPIN LACROIX - CS 46537 35065 RENNES CEDEX
Accompagnateur :		Numéro d'accréditation :	1-5967
Par :	Romain DOMART	Organisme d'assurance professionnelle :	AXA France
N° certificat :	C008-SE07-2018	Adresse assurance :	313 Terrasses de l'Arche 92727 NANTERRE CEDEX
Date d'obtention :	29/06/2018	N° de contrat d'assurance :	10063271004
Organisme certificateur	16 rue villars - 57100 THONVILLE	Date de validité :	31/12/2018

B \ CACHET DU DIAGNOSTIQUEUR

FAIT LE 28/11/2018

Cabinet : EXPERT HABITAT & INDUSTRIE INGENIERIE

Nom du responsable : **DEMOULIN Frédéric**

Nom du diagnostiqueur : **Romain DOMART**



Rapport N° : 16LAH0202 20/11/2018

Version : 28/11/2018

2/32

C\ SOMMAIRE

Table des matières

A \ INFORMATIONS GENERALES	2
A.1 \ DESIGNATION DU BÂTIMENT	2
A.2 \ DESIGNATION DU DONNEUR D'ORDRE	2
A.3 \ EXECUTION DE LA MISSION.....	2
B \ CACHET DU DIAGNOSTIQUEUR	2
C \ SOMMAIRE	3
D \ CONCLUSIONS	4
E \ PROGRAMME DE REPERAGE	4
F \ CONDITIONS DE REALISATION DU REPERAGE	6
G \ RAPPORTS PRECEDENTS.....	6
H \ RESULTATS DETAILLES DU REPERAGE	7
ANNEXE 1 – PHOTOS DES ELEMENTS AMIANTES ET/OU NON AMIANTES.....	23
ANNEXE 3 – PROCES VERBAUX D'ANALYSES.....	27
ATTESTATION(S).....	29
CERTIFICAT DE COMPETENCES	30

D \ CONCLUSIONS

Dans le cadre de la mission décrite en tête de rapport, il n'a pas été repéré de matériaux et produits susceptibles de contenir de l'amiante

PIECE	ETAGE	ELEMENTS	DESCRIPTIF LABORATOIRE	REPERAGE	Echantillon	METHODE	ETAT	RESULTAT
NEANT								

JP : Jugement Personnel, ZPSO : Zone présentant des similitudes d'Ouvrage

Liste des locaux non visités concernés par les travaux et justification

PIECE	ETAGE	STATUT DE VISITE
NEANT		

Liste des éléments non inspectés et justification

PIECE	ETAGE	ELEMENTS	REPERAGE	RESULTAT
NEANT				

E \ PROGRAMME DE REPERAGE

PIECES CONCERNEES	PERIMETRE DU REPERAGE	REPERAGE	TRAVAUX	ELEMENTS	Echantillonnage	REMARQUES PARTICULIERES
	LOGEMENTS COLLECTIFS		Selon BT			

OFFICE PUBLIC DE L'HABITAT 77		PAGE N° 1
NOM ET ADRESSE DE L'EXPÉDITEUR OFFICE PUBLIC DE L'HABITAT 77 AGENCE DE CHAMPS SUR MARNE 24 Cours des 2 Parcs 77420 CHAMPS SUR MARNE Tél: 01.64.68.27.55 Fax : 01.64.68.47.47 Siret : 27770001900015		BON DE TRAVAUX 2018 28077 EXPERT HABITAT INGENIERIE 33 BIS BOULEVARD GAMBETTA 3EME ETAGE 78300 POISSY Téléphone 0321734144
Réf. fournisseur F / 5149 Marché n° 2017 4475 1 Provenance CHAMPS SUR MARNE Objet DIVERS	ÉMETTEUR TOUBAGHI DRISS	
SERVICE CHAMPS Techniciens LOCALISATION Programme 16 LAGNY SUR MARNE (REPUBLIQUE) Tranche 1 Ensemble A000 Escalier AH Étage 02 Logement 2 Module 16LAH0202 Retrait des clés CHEZ LE GARDIEN		
ADRESSE 27 RUE A. PARE 77400 LAGNY SUR MARNE		

DÉLAI D'EXÉCUTION 7 JOURS **PÉRIODE DU** 16-11-2018 **AU** 22-11-2018

ARTICLE	DÉSIGNATION	QUANTITÉ	PRIX UNITAIRE H.T.	TOTAL H.T.
AM48	REPERAGE AMIANTE AVANT TVX - TVX	1,00	5,00	5,00
AM73	D'ENTRETIEN OU REPARATIONS - ENTRE 11 ET ANALYSE EN LABORATOIRE - ANALYSE MELT ANALYSE DE 1 A 10 PRELEVEMENTS ISSUS	5,00	48,00	240,00
TOTAL H.T.				245,00
H.T. ACTUALISE				
COEFFICIENT REGIONAL				
RABAIS				
TOTAL H.T.				
T.V.A.	20,00 %			49,00
TOTAL T.T.C.				294,00

16-11-2018 REPERAGE AMIANTE MURS ET PLAFONDS
TEL GARDIEN 06.85.40.91.30

AFFECTATION BUDGÉTAIRE		CODES STRUCTURE ET SCHÉMA : TECHNI		MONTANT T.T.C.
CODE BUDGET	RUBRIQUE	INSTANCES	LIBELLÉ DU POSTE BUDGÉTAIRE	
1 HONAMIA	A760	CH SC	HONORAIRES DIAG AMIANTE	294,00

AFFECTATION ANALYTIQUE		RÉFÉRENCES PATRIMOINE	RÉFÉRENCES OCCUPANT	MONTANT T.T.C.
CODE BUDGET				
1 HONAMIA		16 1 A000 AH 16LAH0202 L	2244	294,00

Voir en page 2 la suite du BON DE TRAVAUX 2018 28077

ORIGINAL À CONSERVER PAR LE DESTINATAIRE

ELEMENTS A SONDER OU A ANALYSER NON PRESENTS:

Rapport N° : 16LAH0202 20/11/2018

Version : 28/11/2018

5/32

F \ CONDITIONS DE REALISATION DU REPERAGE

Le repérage amiante avant travaux, contient les informations sur la présence d'amiante dans les matériaux et produits du bâtiment afin d'informer les intervenants réalisant des activités ou interventions sur des matériaux et/ou équipements susceptibles de libérer des fibres d'amiante selon la liste citée dans le cadre E.

Il consiste à identifier et localiser, par inspections visuelles et investigations approfondies pouvant être destructives, l'ensemble des matériaux et produits contenant de l'amiante incorporés ou faisant indissociablement corps avec les locaux et les zones de l'immeuble objet des travaux.

Lorsque l'absence de marquages spécifiques ou de documents ne permet pas à l'opérateur de repérage d'attester de la présence ou de la non présence d'amiante dans les matériaux et produits, des prélèvements seront effectués afin de déterminer par analyse la présence ou non d'amiante.

Procédures de prélèvement :

Les prélèvements sur des matériaux ou produits susceptibles de contenir de l'amiante sont réalisés en vertu des dispositions du Code du Travail.

Le matériel de prélèvement est adapté à l'opération à réaliser afin de générer le minimum de poussières. Dans le cas où une émission de poussières est prévisible, le matériau ou produit est mouillé à l'eau à l'endroit du prélèvement (sauf risque électrique) et, si nécessaire, une protection est mise en place au sol ; de même, le point de prélèvement est stabilisé après l'opération (pulvérisation de vernis ou de laque, par exemple).

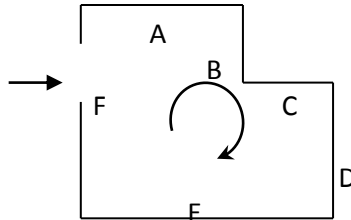
Pour chaque prélèvement, des outils propres et des gants à usage unique sont utilisés afin d'éliminer tout risque de contamination croisée. Dans tous les cas, les équipements de protection individuelle sont à usage unique.

L'accès à la zone à risque (sphère de 1 à 2 mètres autour du point de prélèvement) est interdit pendant l'opération. Si l'accompagnateur doit s'y tenir, il porte les mêmes équipements de protection individuelle que l'opérateur de repérage.

L'échantillon est immédiatement conditionné, après son prélèvement, dans un double emballage individuel étanche.

Les informations sur toutes les conditions existantes au moment du prélèvement susceptible d'influencer l'interprétation des résultats des analyses (environnement du matériau, contamination éventuelle, etc.) seront, le cas échéant, mentionnées dans la fiche d'identification et de cotation en annexe.

Sens du repérage pour évaluer un local :



G \ RAPPORTS PRECEDENTS

NEANT

H \ RESULTATS DETAILLES DU REPERAGE

LISTE DES LOCAUX / PARTIES D'IMMEUBLE VISITEES/NON VISITEES CONCERNEES PAR LES TRAVAUX ET JUSTIFICATION

PIECE	ETAGE	JUSTIFICATION	VISITE	TRAVAUX
Placard 1	RC		OUI	CONCERNEE
Entrée et Séjour	RC		OUI	CONCERNEE
Chambre 1	RC		OUI	CONCERNEE
Placard 2	RC		OUI	CONCERNEE
WC	RC		OUI	CONCERNEE
Salle de bains	RC		OUI	CONCERNEE
Loggia	RC		OUI	CONCERNEE
Couloir	RC		OUI	CONCERNEE
Chambre 3	RC		OUI	CONCERNEE
Chambre 2	RC		OUI	CONCERNEE
Placard 4	RC		OUI	CONCERNEE
Placard 3	RC		OUI	CONCERNEE
Cuisine	RC		OUI	CONCERNEE
Gaine technique 1	RC		OUI	CONCERNEE

DESCRIPTION DES REVETEMENTS EN PLACE AU JOUR DE LA VISITE

PIECE	ETAGE	MUR1	MUR2	MUR3	MUR 4	PLANCHE R BAS	PLANCHE R HAUT	PORTE S	FENETRE 1	FENETRE 2
Placard 1	RC	Béton				Dalle béton	Dalle béton			
Entrée et Séjour	RC	Béton	Carreau x de plâtre			Dalle béton	Dalle béton			
Chambre 1	RC	Bois	Béton	Carreau x de plâtre		Dalle béton	Dalle béton			
Placard 2	RC	Béton	Bois			Dalle béton	Dalle béton			
WC	RC	Carreau x de plâtre	Béton			Dalle béton	Dalle béton			
Salle de bains	RC	Carreau x de plâtre	Béton			Dalle béton	Dalle béton			
Loggia	RC	Béton				Dalle béton	Dalle béton			
Couloir	RC	Carreau x de plâtre				Dalle béton	Dalle béton			
Chambre 3	RC	Béton				Dalle béton	Dalle béton			
Chambre 2	RC	Carreau x de plâtre	Béton	Bois		Dalle béton	Dalle béton			

PIECE	ETAGE	MUR1	MUR2	MUR3	MUR4	PLANCHE R BAS	PLANCHE R HAUT	PORTE S	FENETRE 1	FENETRE 2
Placard 4	RC	Carreaux de plâtre	Béton	Aucun		Dalle béton	Dalle béton			
Placard 3	RC	Béton	Aucun			Dalle béton	Dalle béton			
Cuisine	RC	Carreaux de plâtre	Béton			Dalle béton	Dalle béton			
Gaine technique 1	RC									

LA LISTE DES MATERIAUX OU PRODUITS CONTENANT DE L'AMIANTE, SUR ZONE DE SIMILITUDE D'OUVRAGE ET SUR JUGEMENT PERSONNEL

PIECE	ETAGE	ELEMENTS	DESCRIPTIF LABORATOIRE	Echantillon	REPERAGE	ETAT	RESULTAT	METHODE
NEANT								

JP : Jugement Personnel, ZPSO : Zone présentant des similitudes d'Ouvrage

LA LISTE DES MATERIAUX OU PRODUITS CONTENANT DE L'AMIANTE, APRES ANALYSE

PIECE	ETAGE	ELEMENTS	DESCRIPTIF LABORATOIRE	Echantillon	REPERAGE	ETAT	RESULTAT
NEANT							

JP : Jugement Personnel, ZPSO : Zone présentant des similitudes d'Ouvrage

LA LISTE DES MATERIAUX SUSCEPTIBLES DE CONTENIR DE L'AMIANTE, MAIS N'EN CONTENANT PAS.

PIECE	ETAGE	ELEMENTS	DESCRIPTIF LABORATOIRE	Echantillon	REPERAGE	ETAT	RESULTAT	METHODE
Cuisine	RC	Enduit / Peinture	Enduit plâtreux blanc en vrac + peintures multiples non séparable	16LAH0202P001	Mur F	BON ETAT	Amiante non détecté	RESULTAT ANALYSE
Cuisine	RC	Enduit / Peinture béton	Enduit plâtreux blanc en vrac + peintures multiples non séparable	16LAH0202P002	Mur B	BON ETAT	Amiante non détecté	RESULTAT ANALYSE
Cuisine	RC	Enduit / Peinture	Enduit plâtreux blanc en vrac + peintures multiples non séparable	16LAH0202P003	Plafond	BON ETAT	Amiante non détecté	RESULTAT ANALYSE

PIECE	ETAGE	ELEMENTS	DESRIPTIF LABORATOIRE	Echantillon	REPERAGE	ETAT	RESULTAT	METHODE
Placard 1	RC	Enduit / Peinture	Enduit plâtreux blanc en vrac + peintures multiples en vrac non séparable + matériau gris en faible quantité en vrac non séparable	16LAH0202P004	Plafond	BON ETAT	Amiante non détecté	RESULTAT ANALYSE
Chambre 1	RC	Enduit / Peinture	Enduit plâtreux blanc en vrac + peintures multiples en faible quantité en vrac non séparable	16LAH0202P005	Mur D	BON ETAT	Amiante non détecté	RESULTAT ANALYSE
Placard 2	RC	Enduit / Peinture béton	Enduit plâtreux blanc en vrac + peintures multiples en faible quantité en vrac non séparable	16LAH0202P006	Mur B	BON ETAT	Amiante non détecté	RESULTAT ANALYSE
WC	RC	Enduit / Peinture	Enduit plâtreux blanc en vrac + peintures multiples non séparable	16LAH0202P003	Plafond	BON ETAT	Amiante non détecté	ZPSO
Salle de bains	RC	Enduit / Peinture	Enduit plâtreux blanc en vrac + peintures multiples non séparable	16LAH0202P003	Plafond	BON ETAT	Amiante non détecté	ZPSO
Cuisine	RC	Enduit / Peinture	Enduit plâtreux blanc en vrac + peintures multiples non séparable	16LAH0202P003	Plafond	BON ETAT	Amiante non détecté	ZPSO

PIECE	ETAGE	ELEMENTS	DESRIPTIF LABORATOIRE	Echantillon	REPERAGE	ETAT	RESULTAT	METHODE
Placard 1	RC	Enduit / Peinture	Enduit plâtreux blanc en vrac + peintures multiples en vrac non séparable + matériau gris en faible quantité en vrac non séparable	16LAH0202P004	Plafond	BON ETAT	Amiante non détecté	ZPSO
Entrée et Séjour	RC	Enduit / Peinture	Enduit plâtreux blanc en vrac + peintures multiples en vrac non séparable + matériau gris en faible quantité en vrac non séparable	16LAH0202P004	Plafond	BON ETAT	Amiante non détecté	ZPSO
Chambre 1	RC	Enduit / Peinture	Enduit plâtreux blanc en vrac + peintures multiples en vrac non séparable + matériau gris en faible quantité en vrac non séparable	16LAH0202P004	Plafond	BON ETAT	Amiante non détecté	ZPSO
Placard 2	RC	Enduit / Peinture	Enduit plâtreux blanc en vrac + peintures multiples en vrac non séparable + matériau gris en faible quantité en vrac non séparable	16LAH0202P004	Plafond	BON ETAT	Amiante non détecté	ZPSO

PIECE	ETAGE	ELEMENTS	DESRIPTIF LABORATOIRE	Echantillon	REPERAGE	ETAT	RESULTAT	METHODE
Loggia	RC	Enduit / Peinture	Enduit plâtreux blanc en vrac + peintures multiples en vrac non séparable + matériau gris en faible quantité en vrac non séparable	16LAH0202P004	Plafond	BON ETAT	Amiante non détecté	ZPSO
Couloir	RC	Enduit / Peinture	Enduit plâtreux blanc en vrac + peintures multiples en vrac non séparable + matériau gris en faible quantité en vrac non séparable	16LAH0202P004	Plafond	BON ETAT	Amiante non détecté	ZPSO
Chambre 3	RC	Enduit / Peinture	Enduit plâtreux blanc en vrac + peintures multiples en vrac non séparable + matériau gris en faible quantité en vrac non séparable	16LAH0202P004	Plafond	BON ETAT	Amiante non détecté	ZPSO
Chambre 2	RC	Enduit / Peinture	Enduit plâtreux blanc en vrac + peintures multiples en vrac non séparable + matériau gris en faible quantité en vrac non séparable	16LAH0202P004	Plafond	BON ETAT	Amiante non détecté	ZPSO

PIECE	ETAGE	ELEMENTS	DESCRIPTIF LABORATOIRE	Echantillon	REPERAGE	ETAT	RESULTAT	METHODE
Placard 4	RC	Enduit / Peinture	Enduit plâtreux blanc en vrac + peintures multiples en vrac non séparable + matériau gris en faible quantité en vrac non séparable	16LAH0202P004	Plafond	BON ETAT	Amiante non détecté	ZPSO
Placard 3	RC	Enduit / Peinture	Enduit plâtreux blanc en vrac + peintures multiples en vrac non séparable + matériau gris en faible quantité en vrac non séparable	16LAH0202P004	Plafond	BON ETAT	Amiante non détecté	ZPSO
WC	RC	Enduit / Peinture	Enduit plâtreux blanc en vrac + peintures multiples non séparable	16LAH0202P001	Mur A	BON ETAT	Amiante non détecté	ZPSO
WC	RC	Enduit / Peinture	Enduit plâtreux blanc en vrac + peintures multiples non séparable	16LAH0202P001	Mur C	BON ETAT	Amiante non détecté	ZPSO
WC	RC	Enduit / Peinture	Enduit plâtreux blanc en vrac + peintures multiples non séparable	16LAH0202P001	Mur D	BON ETAT	Amiante non détecté	ZPSO
Salle de bains	RC	Enduit / Peinture	Enduit plâtreux blanc en vrac + peintures multiples non séparable	16LAH0202P001	Mur A	BON ETAT	Amiante non détecté	ZPSO
Salle de bains	RC	Enduit / Peinture	Enduit plâtreux blanc en vrac + peintures multiples non séparable	16LAH0202P001	Mur E	BON ETAT	Amiante non détecté	ZPSO

PIECE	ETAGE	ELEMENTS	DESRIPTIF LABORATOIRE	Echantillon	REPERAGE	ETAT	RESULTAT	METHODE
Salle de bains	RC	Enduit / Peinture	Enduit plâtreux blanc en vrac + peintures multiples non séparable	16LAH0202P001	Mur F	BON ETAT	Amiante non détecté	ZPSO
Cuisine	RC	Enduit / Peinture	Enduit plâtreux blanc en vrac + peintures multiples non séparable	16LAH0202P001	Mur A	BON ETAT	Amiante non détecté	ZPSO
Cuisine	RC	Enduit / Peinture	Enduit plâtreux blanc en vrac + peintures multiples non séparable	16LAH0202P001	Mur C	BON ETAT	Amiante non détecté	ZPSO
Cuisine	RC	Enduit / Peinture	Enduit plâtreux blanc en vrac + peintures multiples non séparable	16LAH0202P001	Mur D	BON ETAT	Amiante non détecté	ZPSO
Cuisine	RC	Enduit / Peinture	Enduit plâtreux blanc en vrac + peintures multiples non séparable	16LAH0202P001	Mur F	BON ETAT	Amiante non détecté	ZPSO
WC	RC	Enduit / Peinture béton	Enduit plâtreux blanc en vrac + peintures multiples non séparable	16LAH0202P002	Mur B	BON ETAT	Amiante non détecté	ZPSO
Salle de bains	RC	Enduit / Peinture béton	Enduit plâtreux blanc en vrac + peintures multiples non séparable	16LAH0202P002	Mur B	BON ETAT	Amiante non détecté	ZPSO
Salle de bains	RC	Enduit / Peinture béton	Enduit plâtreux blanc en vrac + peintures multiples non séparable	16LAH0202P002	Mur C	BON ETAT	Amiante non détecté	ZPSO
Salle de bains	RC	Enduit / Peinture béton	Enduit plâtreux blanc en vrac + peintures multiples non séparable	16LAH0202P002	Mur D	BON ETAT	Amiante non détecté	ZPSO

PIECE	ETAGE	ELEMENTS	DESRIPTIF LABORATOIRE	Echantillon	REPERAGE	ETAT	RESULTAT	METHODE
Cuisine	RC	Enduit / Peinture béton	Enduit plâtreux blanc en vrac + peintures multiples non séparable	16LAH0202P002	Mur B	BON ETAT	Amiante non détecté	ZPSO
Cuisine	RC	Enduit / Peinture béton	Enduit plâtreux blanc en vrac + peintures multiples non séparable	16LAH0202P002	Mur E	BON ETAT	Amiante non détecté	ZPSO
Entrée et Séjour	RC	Enduit / Peinture	Enduit plâtreux blanc en vrac + peintures multiples en faible quantité en vrac non séparable	16LAH0202P005	Mur D	BON ETAT	Amiante non détecté	ZPSO
Entrée et Séjour	RC	Enduit / Peinture	Enduit plâtreux blanc en vrac + peintures multiples en faible quantité en vrac non séparable	16LAH0202P005	Mur F	BON ETAT	Amiante non détecté	ZPSO
Entrée et Séjour	RC	Enduit / Peinture	Enduit plâtreux blanc en vrac + peintures multiples en faible quantité en vrac non séparable	16LAH0202P005	Mur G	BON ETAT	Amiante non détecté	ZPSO
Entrée et Séjour	RC	Enduit / Peinture	Enduit plâtreux blanc en vrac + peintures multiples en faible quantité en vrac non séparable	16LAH0202P005	Mur H	BON ETAT	Amiante non détecté	ZPSO
Entrée et Séjour	RC	Enduit / Peinture	Enduit plâtreux blanc en vrac + peintures multiples en faible quantité en vrac non séparable	16LAH0202P005	Mur I	BON ETAT	Amiante non détecté	ZPSO

PIECE	ETAGE	ELEMENTS	DESCRIPTIF LABORATOIRE	Echantillon	REPERAGE	ETAT	RESULTAT	METHODE
Chambre 1	RC	Enduit / Peinture	Enduit plâtreux blanc en vrac + peintures multiples en faible quantité en vrac non séparable	16LAH0202P005	Mur D	BON ETAT	Amiante non détecté	ZPSO
Couloir	RC	Enduit / Peinture	Enduit plâtreux blanc en vrac + peintures multiples en faible quantité en vrac non séparable	16LAH0202P005	Mur A	BON ETAT	Amiante non détecté	ZPSO
Couloir	RC	Enduit / Peinture	Enduit plâtreux blanc en vrac + peintures multiples en faible quantité en vrac non séparable	16LAH0202P005	Mur B	BON ETAT	Amiante non détecté	ZPSO
Couloir	RC	Enduit / Peinture	Enduit plâtreux blanc en vrac + peintures multiples en faible quantité en vrac non séparable	16LAH0202P005	Mur C	BON ETAT	Amiante non détecté	ZPSO
Couloir	RC	Enduit / Peinture	Enduit plâtreux blanc en vrac + peintures multiples en faible quantité en vrac non séparable	16LAH0202P005	Mur D	BON ETAT	Amiante non détecté	ZPSO
Chambre 2	RC	Enduit / Peinture	Enduit plâtreux blanc en vrac + peintures multiples en faible quantité en vrac non séparable	16LAH0202P005	Mur A	BON ETAT	Amiante non détecté	ZPSO
Chambre 2	RC	Enduit / Peinture	Enduit plâtreux blanc en vrac + peintures multiples en faible quantité en vrac non séparable	16LAH0202P005	Mur E	BON ETAT	Amiante non détecté	ZPSO

PIECE	ETAGE	ELEMENTS	DESCRIPTIF LABORATOIRE	Echantillon	REPERAGE	ETAT	RESULTAT	METHODE
Chambre 2	RC	Enduit / Peinture	Enduit plâtreux blanc en vrac + peintures multiples en faible quantité en vrac non séparable	16LAH0202P005	Mur F	BON ETAT	Amiante non détecté	ZPSO
Placard 4	RC	Enduit / Peinture	Enduit plâtreux blanc en vrac + peintures multiples en faible quantité en vrac non séparable	16LAH0202P005	Mur A	BON ETAT	Amiante non détecté	ZPSO
Placard 4	RC	Enduit / Peinture	Enduit plâtreux blanc en vrac + peintures multiples en faible quantité en vrac non séparable	16LAH0202P005	Mur B	BON ETAT	Amiante non détecté	ZPSO
Entrée et Séjour	RC	Enduit / Peinture béton	Enduit plâtreux blanc en vrac + peintures multiples en faible quantité en vrac non séparable	16LAH0202P006	Mur A	BON ETAT	Amiante non détecté	ZPSO
Entrée et Séjour	RC	Enduit / Peinture béton	Enduit plâtreux blanc en vrac + peintures multiples en faible quantité en vrac non séparable	16LAH0202P006	Mur B	BON ETAT	Amiante non détecté	ZPSO
Entrée et Séjour	RC	Enduit / Peinture béton	Enduit plâtreux blanc en vrac + peintures multiples en faible quantité en vrac non séparable	16LAH0202P006	Mur C	BON ETAT	Amiante non détecté	ZPSO
Entrée et Séjour	RC	Enduit / Peinture béton	Enduit plâtreux blanc en vrac + peintures multiples en faible quantité en vrac non séparable	16LAH0202P006	Mur E	BON ETAT	Amiante non détecté	ZPSO

PIECE	ETAGE	ELEMENTS	DESCRIPTIF LABORATOIRE	Echantillon	REPERAGE	ETAT	RESULTAT	METHODE
Entrée et Séjour	RC	Enduit / Peinture béton	Enduit plâtreux blanc en vrac + peintures multiples en faible quantité en vrac non séparable	16LAH0202P006	Mur J	BON ETAT	Amiante non détecté	ZPSO
Chambre 1	RC	Enduit / Peinture béton	Enduit plâtreux blanc en vrac + peintures multiples en faible quantité en vrac non séparable	16LAH0202P006	Mur B	BON ETAT	Amiante non détecté	ZPSO
Chambre 1	RC	Enduit / Peinture béton	Enduit plâtreux blanc en vrac + peintures multiples en faible quantité en vrac non séparable	16LAH0202P006	Mur C	BON ETAT	Amiante non détecté	ZPSO
Chambre 1	RC	Enduit / Peinture béton	Enduit plâtreux blanc en vrac + peintures multiples en faible quantité en vrac non séparable	16LAH0202P006	Mur E	BON ETAT	Amiante non détecté	ZPSO
Placard 2	RC	Enduit / Peinture béton	Enduit plâtreux blanc en vrac + peintures multiples en faible quantité en vrac non séparable	16LAH0202P006	Mur A	BON ETAT	Amiante non détecté	ZPSO
Placard 2	RC	Enduit / Peinture béton	Enduit plâtreux blanc en vrac + peintures multiples en faible quantité en vrac non séparable	16LAH0202P006	Mur B	BON ETAT	Amiante non détecté	ZPSO
Placard 2	RC	Enduit / Peinture béton	Enduit plâtreux blanc en vrac + peintures multiples en faible quantité en vrac non séparable	16LAH0202P006	Mur C	BON ETAT	Amiante non détecté	ZPSO

PIECE	ETAGE	ELEMENTS	DESCRIPTIF LABORATOIRE	Echantillon	REPERAGE	ETAT	RESULTAT	METHODE
Loggia	RC	Enduit / Peinture béton	Enduit plâtreux blanc en vrac + peintures multiples en faible quantité en vrac non séparable	16LAH0202P006	Mur A	BON ETAT	Amiante non détecté	ZPSO
Loggia	RC	Enduit / Peinture béton	Enduit plâtreux blanc en vrac + peintures multiples en faible quantité en vrac non séparable	16LAH0202P006	Mur B	BON ETAT	Amiante non détecté	ZPSO
Loggia	RC	Enduit / Peinture béton	Enduit plâtreux blanc en vrac + peintures multiples en faible quantité en vrac non séparable	16LAH0202P006	Mur C	BON ETAT	Amiante non détecté	ZPSO
Loggia	RC	Enduit / Peinture béton	Enduit plâtreux blanc en vrac + peintures multiples en faible quantité en vrac non séparable	16LAH0202P006	Mur D	BON ETAT	Amiante non détecté	ZPSO
Chambre 3	RC	Enduit / Peinture béton	Enduit plâtreux blanc en vrac + peintures multiples en faible quantité en vrac non séparable	16LAH0202P006	Mur A	BON ETAT	Amiante non détecté	ZPSO
Chambre 3	RC	Enduit / Peinture béton	Enduit plâtreux blanc en vrac + peintures multiples en faible quantité en vrac non séparable	16LAH0202P006	Mur B	BON ETAT	Amiante non détecté	ZPSO
Chambre 3	RC	Enduit / Peinture béton	Enduit plâtreux blanc en vrac + peintures multiples en faible quantité en vrac non séparable	16LAH0202P006	Mur C	BON ETAT	Amiante non détecté	ZPSO

PIECE	ETAGE	ELEMENTS	DESCRIPTIF LABORATOIRE	Echantillon	REPERAGE	ETAT	RESULTAT	METHODE
Chambre 3	RC	Enduit / Peinture béton	Enduit plâtreux blanc en vrac + peintures multiples en faible quantité en vrac non séparable	16LAH0202P006	Mur D	BON ETAT	Amiante non détecté	ZPSO
Chambre 2	RC	Enduit / Peinture béton	Enduit plâtreux blanc en vrac + peintures multiples en faible quantité en vrac non séparable	16LAH0202P006	Mur B	BON ETAT	Amiante non détecté	ZPSO
Chambre 2	RC	Enduit / Peinture béton	Enduit plâtreux blanc en vrac + peintures multiples en faible quantité en vrac non séparable	16LAH0202P006	Mur C	BON ETAT	Amiante non détecté	ZPSO
Placard 4	RC	Enduit / Peinture béton	Enduit plâtreux blanc en vrac + peintures multiples en faible quantité en vrac non séparable	16LAH0202P006	Mur C	BON ETAT	Amiante non détecté	ZPSO
Placard 3	RC	Enduit / Peinture béton	Enduit plâtreux blanc en vrac + peintures multiples en faible quantité en vrac non séparable	16LAH0202P006	Mur A	BON ETAT	Amiante non détecté	ZPSO
Placard 3	RC	Enduit / Peinture béton	Enduit plâtreux blanc en vrac + peintures multiples en faible quantité en vrac non séparable	16LAH0202P006	Mur B	BON ETAT	Amiante non détecté	ZPSO
Placard 3	RC	Enduit / Peinture béton	Enduit plâtreux blanc en vrac + peintures multiples en faible quantité en vrac non séparable	16LAH0202P006	Mur C	BON ETAT	Amiante non détecté	ZPSO

JP : Jugement Personnel, ZPSO : Zone présentant des similitudes d'Ouvrage

Rapport N° : 16LAH0202 20/11/2018

19/32

Version : 28/11/2018

EXPERT HABITAT & INDUSTRIE INGENIERIE - 21 route d'Albert 62450 AVESNES LES BAPAUME

Téléphone : 03.21.73.41.44 - Fax 03 21 73 94 79 - Site : www.expert habitat.com

SAS au capital de 55 000 Euros - Siret n° 479 076 838 00032

ANNEXE 1 – PHOTOS DES ELEMENTS AMIANTES ET/OU NON AMIANTES

PRELEVEMENT : 16LAH0202P001			
NOM DU CLIENT	NUMERO DU DOSSIER		PIECE OU LOCAL
OPH77	16LAH0202 20/11/2018		Cuisine (RC)
ELEMENT	DESCRIPTIF DU LABORATOIRE	DATE DE PRELEVEMENT	NOM DE L'OPERATEUR
Enduit / Peinture	Enduit plâtreux blanc en vrac + peintures multiples non séparable	20/11/2018	DOMART Romain
LOCALISATION		RESULTAT	
Mur F		Amiante non détecté	

EMPLACEMENT



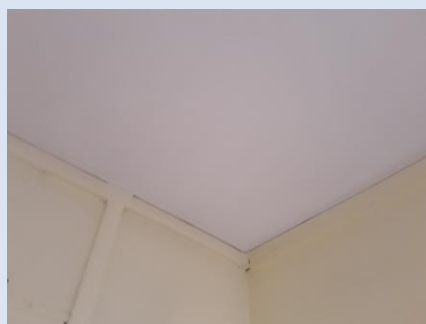
PRELEVEMENT : 16LAH0202P002			
NOM DU CLIENT	NUMERO DU DOSSIER		PIECE OU LOCAL
OPH77	16LAH0202 20/11/2018		Cuisine (RC)
ELEMENT	DESCRIPTIF DU LABORATOIRE	DATE DE PRELEVEMENT	NOM DE L'OPERATEUR
Enduit / Peinture béton	Enduit plâtreux blanc en vrac + peintures multiples non séparable	20/11/2018	DOMART Romain
LOCALISATION		RESULTAT	
Mur B		Amiante non détecté	

EMPLACEMENT



PRELEVEMENT : 16LAH0202P003			
NOM DU CLIENT	NUMERO DU DOSSIER		PIECE OU LOCAL
OPH77	16LAH0202 20/11/2018		Cuisine (RC)
ELEMENT	DESCRIPTIF DU LABORATOIRE	DATE DE PRELEVEMENT	NOM DE L'OPERATEUR
Enduit / Peinture	Enduit plâtreux blanc en vrac + peintures multiples non séparable	20/11/2018	DOMART Romain
LOCALISATION		RESULTAT	
Plafond		Amiante non détecté	

EMPLACEMENT



PRELEVEMENT : 16LAH0202P004			
NOM DU CLIENT	NUMERO DU DOSSIER		PIECE OU LOCAL
OPH77	16LAH0202 20/11/2018		Placard 1 (RC)
ELEMENT	DESCRIPTIF DU LABORATOIRE	DATE DE PRELEVEMENT	NOM DE L'OPERATEUR
Enduit / Peinture	Enduit plâtreux blanc en vrac + peintures multiples en vrac non séparable + matériau gris en faible quantité en vrac non séparable	20/11/2018	DOMART Romain
LOCALISATION		RESULTAT	
Plafond		Amiante non détecté	

EMPLACEMENT



PRELEVEMENT : 16LAH0202P005			
NOM DU CLIENT	NUMERO DU DOSSIER	PIECE OU LOCAL	
OPH77	16LAH0202 20/11/2018	Chambre 1 (RC)	
ELEMENT	DESCRIPTIF DU LABORATOIRE	DATE DE PRELEVEMENT	NOM DE L'OPERATEUR
Enduit / Peinture	Enduit plâtreux blanc en vrac + peintures multiples en faible quantité en vrac non séparable	20/11/2018	DOMART Romain
LOCALISATION		RESULTAT	
Mur D		Amiante non détecté	

EMPLACEMENT



PRELEVEMENT : 16LAH0202P006			
NOM DU CLIENT	NUMERO DU DOSSIER	PIECE OU LOCAL	
OPH77	16LAH0202 20/11/2018	Placard 2 (RC)	
ELEMENT	DESCRIPTIF DU LABORATOIRE	DATE DE PRELEVEMENT	NOM DE L'OPERATEUR
Enduit / Peinture béton	Enduit plâtreux blanc en vrac + peintures multiples en faible quantité en vrac non séparable	20/11/2018	DOMART Romain
LOCALISATION		RESULTAT	
Mur B		Amiante non détecté	

EMPLACEMENT



ANNEXE 3 – PROCES VERBAUX D'ANALYSES



Parc Edonia - Bât. R - Rue de la Terre Adèle - CS n° 66862
35768 SAINT-GREGOIRE CEDEX
Tel : 02 99 35 41 41
Fax : 02 99 35 41 42
www.itga.fr

Accréditation n° I-5967



Liste des sites et portées disponibles sur www.cofrac.fr

L'accréditation du COFRAC atteste de la compétence des laboratoires pour les seuls essais couverts par l'accréditation qui sont identifiés par le symbole :

RAPPORT SYNTHÉTIQUE D'ANALYSE NUMÉRO IT0718-121700 EN DATE DU 27/11/2018
RECHERCHE ET IDENTIFICATION D'AMIANTE SUR PRELEVEMENT(S) DE MATERIAU(X)

*Ce rapport ne concerne que les échantillons soumis à l'analyse tels qu'ils ont été reçus au laboratoire.
Les informations fournies par le client sont simplement retranscrites et identifiées comme telles.*

Client : AGENCE EHI IDF- (COMPTE MATERIAUX)- EXPERT HABITAT & INDUSTRIE INGENIERIE 2 rue Traversière 78580 LES ALLUETS LE ROI	Réf. Commande ITGA : IT0718-121700 Réf. Commande Client : 16LAH0202-01
--	---

Prélèvement(s) : Reçu au laboratoire le : 23/11/2018

Préparation(s) : Effectuée de façon à être représentative de l'échantillon

- ou
- Pour une analyse au Microscope Optique à Lumière Polarisée (MOLP) : Prélèvement et montage adapté sur lame de microscopie
 - Pour une analyse au Microscope Electronique à Transmission Analytique (META) en fonction de la nature de la prise d'essai :
 - (1) - Broyage en milieu aqueux et récupération des particules sur grilles de microscopie (méthode interne : IT085)
 - (2) - Attaque chimique, broyage et récupération des particules sur grilles de microscopie (méthode interne : IT286)

Technique(s) : - Microscopie Optique à Lumière Polarisée (guide HSG 248 - Appendice 2) : Morphologie et critères optiques

Analytique(s) : La détection de fibres d'amiante optiquement observables est garantie si la teneur est supérieure ou égale à 0,1 % en masse.

- ou
- Microscopie Electronique à Transmission Analytique (parties pertinentes de la norme NF X 43-050) : Morphologie, EDX et diffraction électronique

La détection de fibres d'amiante est garantie si la teneur est supérieure ou égale à 0,1 % en masse.

Résultat(s) :

Fraction analysée	Technique analytique (Méthode de préparation)	Nombre de préparations	Date d'analyse	Résultat / Variété d'amiante
Réf dossier client : 16LAH0202-01 - 27 RUE A PARE 77400 LAGNY SUR MARNE				Réf échantillon ITGA : IT071811-42003
Réf échantillon client : 16LAH0202P001 / LOGEMENTS COLLECTIFS - - - / Cuisine Mur F Enduit Peinture				Description ITGA : Enduit plâtreux blanc en vrac / Peintures multiples
* Enduit plâtreux blanc en vrac + peintures multiples non séparable	META (1)	1	27/11/2018	Amiante non détecté / -
Réf dossier client : 16LAH0202-01 - 27 RUE A PARE 77400 LAGNY SUR MARNE				Réf échantillon ITGA : IT071811-42004
Réf échantillon client : 16LAH0202P002 / LOGEMENTS COLLECTIFS - - - / Cuisine Mur B Enduit Peinture béton				Description ITGA : Enduit plâtreux blanc en vrac / Peintures multiples
* Enduit plâtreux blanc en vrac + peintures multiples non séparable	META (1)	1	27/11/2018	Amiante non détecté / -

Validé par : Delphine JOSSET - Analyste

La reproduction de ce rapport n'est autorisée que sous sa forme intégrale ; ce rapport ne doit pas être reproduit partiellement sans l'approbation du laboratoire.

Sauf demande particulière et écrite du client, les échantillons sont conservés pendant 6 mois et les rapports pendant 2 ans.

DTA 164-01 rev 07

Page 1/2

**RAPPORT SYNTHÉTIQUE D'ANALYSE NUMÉRO IT0718-121700 EN DATE DU 27/11/2018
RECHERCHE ET IDENTIFICATION D'AMIANTE SUR PRELEVEMENT(S) DE MATERIAU(X)**

Fraction analysée	Technique analytique (Méthode de préparation)	Nombre de préparations	Date d'analyse	Résultat / Variété d'amiante
Réf dossier client : 16LAH0202-01 - 27 RUE A PARE 77400 LAGNY SUR MARNE				Réf échantillon ITGA : IT071811-42005
Réf échantillon client : 16LAH0202P003 / LOGEMENTS COLLECTIFS - - - / Cuisine Plafond Enduit Peinture				Description ITGA : Enduit plâtreux blanc en vrac / Peintures multiples
¶ Enduit plâtreux blanc en vrac + peintures multiples non séparable	META (1)	1	27/11/2018	Amiante non détecté / -
Réf dossier client : 16LAH0202-01 - 27 RUE A PARE 77400 LAGNY SUR MARNE				Réf échantillon ITGA : IT071811-42006
Réf échantillon client : 16LAH0202P004 / LOGEMENTS COLLECTIFS - - - / Placard 1 Plafond Enduit Peinture				Description ITGA : Enduit plâtreux blanc en vrac / Peintures multiples en vrac / Matériau gris en faible quantité en vrac
¶ Enduit plâtreux blanc en vrac + peintures multiples en vrac non séparable + matériau gris en faible quantité en vrac non séparable	META (1)	1	27/11/2018	Amiante non détecté / -
Réf dossier client : 16LAH0202-01 - 27 RUE A PARE 77400 LAGNY SUR MARNE				Réf échantillon ITGA : IT071811-42007
Réf échantillon client : 16LAH0202P005 / LOGEMENTS COLLECTIFS - - - / Chambre 1 Mur D Enduit Peinture				Description ITGA : Enduit plâtreux blanc en vrac / Peintures multiples en faible quantité en vrac
¶ Enduit plâtreux blanc en vrac + peintures multiples en faible quantité en vrac non séparable	META (1)	1	27/11/2018	Amiante non détecté / -
Réf dossier client : 16LAH0202-01 - 27 RUE A PARE 77400 LAGNY SUR MARNE				Réf échantillon ITGA : IT071811-42008
Réf échantillon client : 16LAH0202P006 / LOGEMENTS COLLECTIFS - - - / Placard 2 Mur B Enduit Peinture béton				Description ITGA : Enduit plâtreux blanc en vrac / Peintures multiples en faible quantité en vrac
¶ Enduit plâtreux blanc en vrac + peintures multiples en faible quantité en vrac non séparable	META (1)	1	27/11/2018	Amiante non détecté / -

La reproduction de ce rapport n'est autorisée que sous sa forme intégrale ; ce rapport ne doit pas être reproduit partiellement sans l'approbation du laboratoire.

Sauf demande particulière et écrite du client, les échantillons sont conservés pendant 6 mois et les rapports pendant 2 ans.

DTA 164-01 rev 07

Page 2 / 2

ATTESTATION(S)



réinventons / notre métier



Votre attestation Responsabilité Civile

AXA France IARD atteste que :

EXPERT HABITAT ET INDUSTRIE INGENIERIE
21 ROUTE D'ALBERT
62450 AVESNES LES BAPAUME

Est titulaire du contrat d'assurance n° 10063271004 ayant pris effet le 01/03/2018.

Ce contrat garantit les conséquences pécuniaires de la Responsabilité civile pouvant lui incomber du fait de l'exercice des activités suivantes :

DIAGNOSTICS TECHNIQUES IMMOBILIERS OBLIGATOIRES, REALISES DANS LE CADRE DE LA CONSTITUTION DU DOSSIER TECHNIQUE IMMOBILIER ET/ OU AUTRES MISSIONS REALISEES EN DEHORS DU DOSSIER TECHNIQUE, TELS QUE FIGURANT DANS LA LISTE LIMITATIVE CI-DESSOUS :

- ETAT MENTIONNANT LA PRESENCE OU L'ABSENCE DE MATERIAUX CONTENANT DE L'AMIANTE
- DIAGNOSTIC TECHNIQUE AMIANTE
- DIAGNOSTIC AMIANTE PARTIES PRIMITIVES
- CONTROLE PERIODIQUE (AMIANTE)
- CONTROLE VISUEL APRES TRAVAUX (PLOMB - AMIANTE)
- REPERAGE AMIANTE AVANT/ APRES TRAVAUX ET DEMOLITION
- REPERAGE AMIANTE ET D'HAP SUR SURFACE BITUMEE ET ENROBES
- DIAGNOSTIC PLOMB DANS L'EAU
- CONSTAT DES RISQUES D'EXPOSITION AU PLOMB (CREP)
- DIAGNOSTIC DE RISQUE D'INTOXICATION AU PLOMB DANS LES PEINTURES (DRIPP)
- RECHERCHE DE PLOMB AVANT TRAVAUX / DEMOLITION
- ETAT RELATIF A LA PRESENCE DE TERMITES
- ETAT PARASITAIRE (MERULES, VRILLETES, LYCTUS)
- INFORMATION SUR LA PRESENCE DE RISQUE DE MERULE (LOI ALUR)
- MESURAGE LOI CARREZ ET LOI BOUTIN
- CALCULS DES MILLIEMES - TANTIEMES DE COPROPRIETE ET REALISATION DE PLANS ASSOCIES SELON LES TEXTES SUIVANTS : LOI 65-557 DU 10 JUILLET 1965, DECRET 67-223 DU 17 MARS 1967, DECRET 2004-479 du 27 mai 2004 ET SUIVANTS FIXANT LE STATUT DE LA COPROPRIETE DES IMMEUBLES BATIS.
- ETAT DE L'INSTALLATION INTERIEURE DE GAZ
- ETAT DES RISQUES NATURELS, MINIERES ET TECHNOLOGIQUES (ENRNM7)
- DIAGNOSTIC DE PERFORMANCE ENERGETIQUE
- DPE INDIVIDUEL POUR MAISONS INDIVIDUELLES, APPARTEMENTS ET LOTS TERTIAIRES AFFECTES A DES IMMEUBLES A USAGE PRINCIPAL D'HABITATION, AINSI QUE LES ATTESTATIONS DE PRISE EN COMPTE DE LA REGLEMENTATION THERMIQUE.
- ETAT DE L'INSTALLATION INTERIEURE D'ELECTRICITE.
- ETUDE REGLEMENTATION THERMIQUE 2005 ET 2012.
- DOCUMENT ETABLI A L'ISSUE DU CONTROLE DES INSTALLATIONS D'ASSAINISSEMENT NON COLLECTIF
- DIAGNOSTIC ASSAINISSEMENT AUTONOME ET COLLECTIF
- ETAT DES LIEUX LOCATIFS
- DIAGNOSTIC DE SECURITE PISCINE
- CERTIFICAT DE DECENCE ET CERTIFICAT DE TRAVAUX DE REHABILITATION
- DIAGNOSTIC POUR OBTENTION DE PRET A TAUX ZERO
- INFILTROMETRIE- MESURES DE PERMEABILITE DU BATIMENT ET DES RESEAUX AERAIQUES
- THERMOGRAPHIE INFRAROUGE
- DIAGNOSTIC RADON : UNIQUEMENT POUR MAISONS INDIVIDUELLES ET IMMEUBLES D'HABITATION, A L'EXCLUSION DES ERP.
- DIAGNOSTIC DANS LE CADRE DE LA LOI SRU AVANT MISE EN COPROPRIETE
- DIAGNOSTIC DECHETS DE CHANTIER - ARTICLES R 111-43 A R 111-49 DU CODE DE LA CONSTRUCTION ET DE L'HABITATION
- DOCUMENT UNIQUE D'EVALUATION DES RISQUES COPROPRIETE - Articles L 230 2, III, R 230-1 DU CODE DU TRAVAIL
- DIAGNOSTIC TECHNIQUE GLOBAL (DTG) POUR LES COPROPRIETES - LOI N° 2014-366 POUR L'ACCES AU LOGEMENT ET UN URBANISME RENOVE « ALUR », A L'EXCLUSION DE MISSIONS RELEVANT D'UN PROFESSIONNEL DE LA VENTE OU DE LA LOCATION DE BIENS IMMOBILIERS.
- DIAGNOSTIC ACCESSIBILITE HANDICAPES
- EXPERTISE EN VALEUR VENALE ET LOCATIVE (SOUS RESERVE D'OBTENTION DE FORMATION)
- ETAT DESCRIPTIF DE DIVISION

La garantie Responsabilité civile professionnelle s'exerce à concurrence de 5 000 000 € par année d'assurance.

La présente attestation est valable du 01/03/2018 au 01/01/2019 et ne peut engager l'assureur au-delà des limites et conditions du contrat auquel elle se réfère. Ce contrat permet à l'assuré de satisfaire à l'obligation d'assurance de responsabilité civile professionnelle résultant des dispositions de l'article R271-2 du Code de la Construction et de l'Habitation (décret n° 2006-1114 du 5 septembre 2006 relatif aux diagnostics techniques immobiliers) pour l'établissement des documents visés à l'article L271-4 dudit Code. L'assuré doit être titulaire d'une certification de compétence en cours de validité délivrée par un organisme accrédité dans le domaine de la construction ou employer des salariés ou être constitué de personnes physiques qui disposent de ladite certification de compétence en cours de validité pour l'établissement des documents visés aux articles L271-4 et L134-1 du code de la Construction et de l'Habitation. A défaut la garantie n'est pas acquise.

Le présent document, établi par AXA, est valable jusqu'au 01/01/2019 sous réserve du paiement des cotisations. Il a pour objet d'attester l'existence d'un contrat. Il ne constitue toutefois pas une présomption d'application des garanties et ne peut engager AXA au-delà des clauses, conditions et limites du contrat auquel il se réfère. Les exceptions de garantie opposables au souscripteur le sont également aux bénéficiaires de l'indemnité (résiliation, nullité, règle proportionnelle, exclusions, déchéances, ...).

Toute adjonction autre que le cachet et la signature du représentant de la Société est réputée non écrite.

Fait à Pessac, le 15/02/2018 - Pour la Compagnie,

VD ASSOCIES
81, Bd Pierre Premier
33110 LE BOUSCAT
RCS : 794 672 238 ORIAS : 13010220
Tél. : 05 56 30 95 75

PEFC 10-31-1483 / Contrôle PEFC
UNE REPARTITION DE 2010S 861

CERTIFICAT DE COMPETENCES



Numéro d'accréditation
4-0569
Portée disponible sur
www.cofrac.fr

SAINT HONORE AUDIT CERTIFICATION DE COMPETENCES

«Version 06»

Décerné à : **DOMART ROMAIN** sous le numéro : **C008-SE07-2018**

DOMAINE (S) CONCERNE (S)	VALIDITE
DIAGNOSTIC DE PERFORMANCE ENERGETIQUE (SANS MENTION)	Du 29/06/2018 Au 28/06/2023
DIAGNOSTIC DE PERFORMANCE ENERGETIQUE (MENTION)	X
DIAGNOSTIC DE L'ETAT DES INSTALLATIONS INTERIEURES DE GAZ	Du 29/06/2018 Au 28/06/2023
DIAGNOSTIC DE L'ETAT DES INSTALLATIONS ELECTRIQUES DES IMMEUBLES A USAGE D'HABITATION	Du 29/06/2018 Au 28/06/2023
DIAGNOSTIC CONSTAT DES RISQUES D'EXPOSITION AU PLOMB	Du 29/06/2018 Au 28/06/2023
DIAGNOSTIC DE REPERAGE DES MATERIAUX ET PRODUITS CONTENANT DE L'AMIANTE DANS LES IMMEUBLES BATIS (SANS MENTION)	Du 29/06/2018 Au 28/06/2023
DIAGNOSTIC DE REPERAGE DES MATERIAUX ET PRODUITS CONTENANT DE L'AMIANTE DANS LES IMMEUBLES BATIS (MENTION)	X
DIAGNOSTIC ETAT DU BATIMENT RELATIF A LA PRESENCE DE TERMITES (METROPOLE)	Du 29/06/2018 Au 28/06/2023

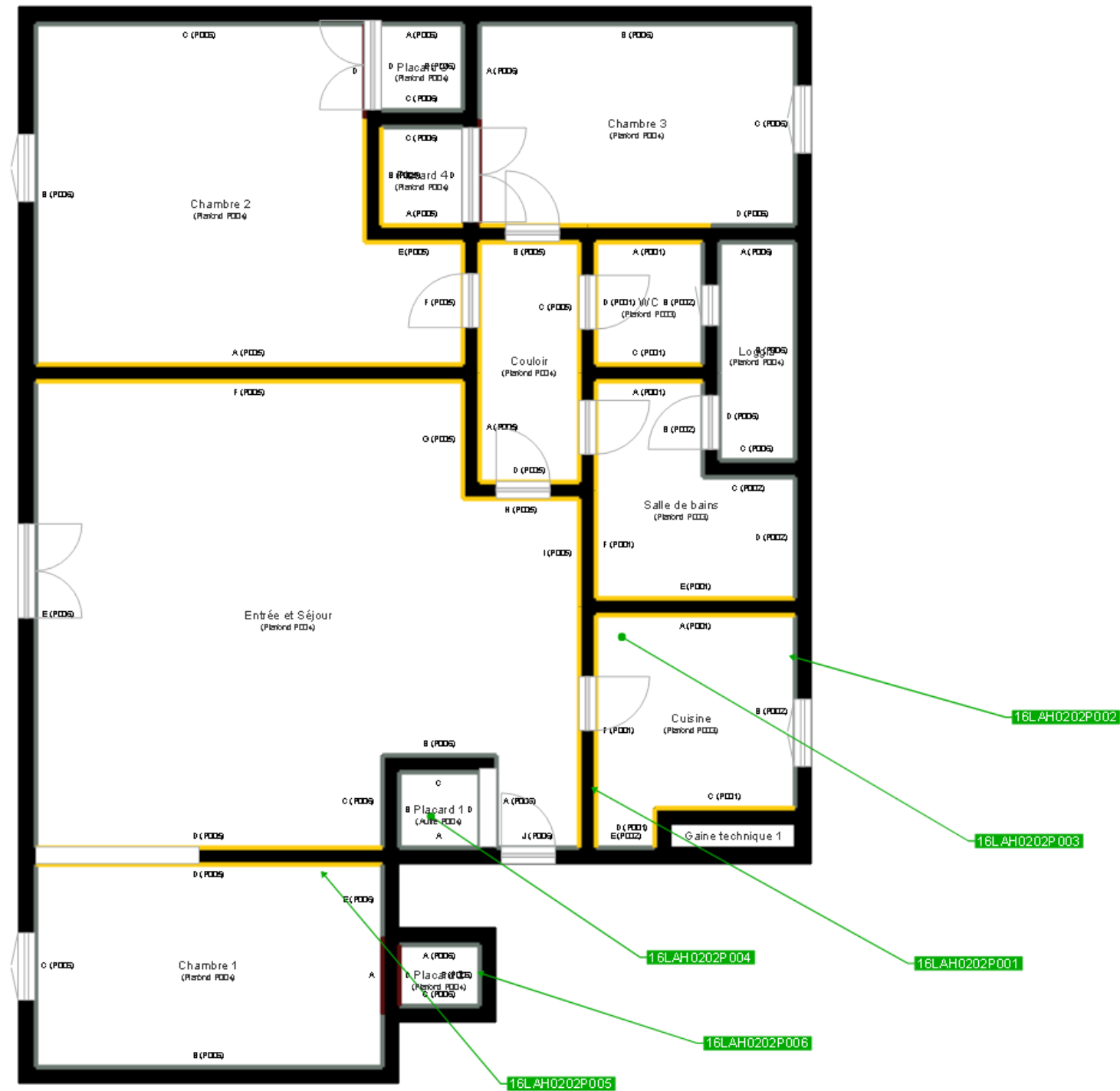
Les compétences répondent aux exigences définies en vertu du code de la construction et de l'habitation (art. L.271-4 et suivants, R.271-1 et suivants ainsi que leurs arrêtés d'application) pour les diagnostics réglementaires. La preuve de conformité a été apportée par l'évaluation certification. Ce certificat est valable à condition que les résultats des divers audits de surveillance soient pleinement satisfaisants.

* Arrêté du 21 novembre 2006 définissant les critères de certification des compétences des personnes physiques opérateurs des constats de risque d'exposition au plomb ou agréées pour réaliser des diagnostics plomb dans les immeubles d'habitation et les critères d'accréditation des organismes de certification modifié par l'arrêté du 7 décembre 2011 ; Arrêté du 25 Juillet 2016 définissant les critères de certification des compétences des personnes physiques opérateurs de repérages, d'évaluation périodique de l'état de conservation des matériaux et produits contenant de l'amiante, et d'examen visuel après travaux dans les immeubles bâtis et les critères d'accréditation des organismes de certification ; Arrêté du 30 octobre 2006 définissant les critères de certification des compétences des personnes physiques réalisant l'état relatif à la présence de termites dans le bâtiment et les critères d'accréditation des organismes de certification modifié par les arrêtés des 14 décembre 2009 et du 7 décembre 2011 ; Arrêté du 10 octobre 2006 définissant les critères de certification des compétences des personnes physiques réalisant le diagnostic de performance énergétique ou l'attestation de prise en compte de la réglementation thermique et les critères d'accréditation des organismes de certification modifié par les arrêtés des 08 décembre 2009 et du 13 décembre 2011 ; Arrêté du 6 avril 2007 définissant les critères de certification des compétences des personnes physiques réalisant l'état de l'installation intérieure de gaz et les critères d'accréditation des organismes de certification modifié par les arrêtés des 15 décembre 2009 et 15 décembre 2011 ; Arrêté du 8 juillet 2008 définissant les critères de certification des compétences des personnes physiques réalisant l'état de l'installation intérieure d'électricité et les critères d'accréditation des organismes de certification modifié par les arrêtés des 10 décembre 2009, 2 décembre 2011 et 10 Août 2015.

Délivré à Thionville, le 29/06/2018
Pour la société Saint Honoré audit
LAROUC Soufian, Responsable Certification



SAINT HONORE AUDIT - 16, rue Villars- 57 100 THIONVILLE. Tel : 01 85 09 05 40 - mail : contact@qualit-competences.com
SARL au capital de 7500 Euros - RCS de Thionville TI 788 973 543 - N° de gestion 2015 B 12 - Code NAF : 8559A



	Cloisons Plaques de plâtre
	Murs Bois
	Murs Brique
	Murs périphériques / Plaques de plâtre
	Murs carreaux de plâtre
	Murs Béton / Enduit
	Murs porteurs et/ou mur de refend / Plaques de plâtre
	Murs périphériques / Doublage (plaque de plâtre + isolant)
	Torchis
	Murs Amiantés
	Murs Brique / Enduit
	Murs Brique plâtrière
	Murs Pierre
	

- Prélèvements de sol amiantés
- Prélèvements de sol non amiantés
- Prélèvements de plafonds amiantés
- Prélèvements de plafonds non amiantés
- Prélèvements de murs amiantés
- Prélèvements de murs non amiantés
- X Autres types de prélèvements amiantés
- X Autres types de prélèvements non amiantés
- /// Sol amianté
- /// Plafond amianté
- /// Sol et Plafond amiantés